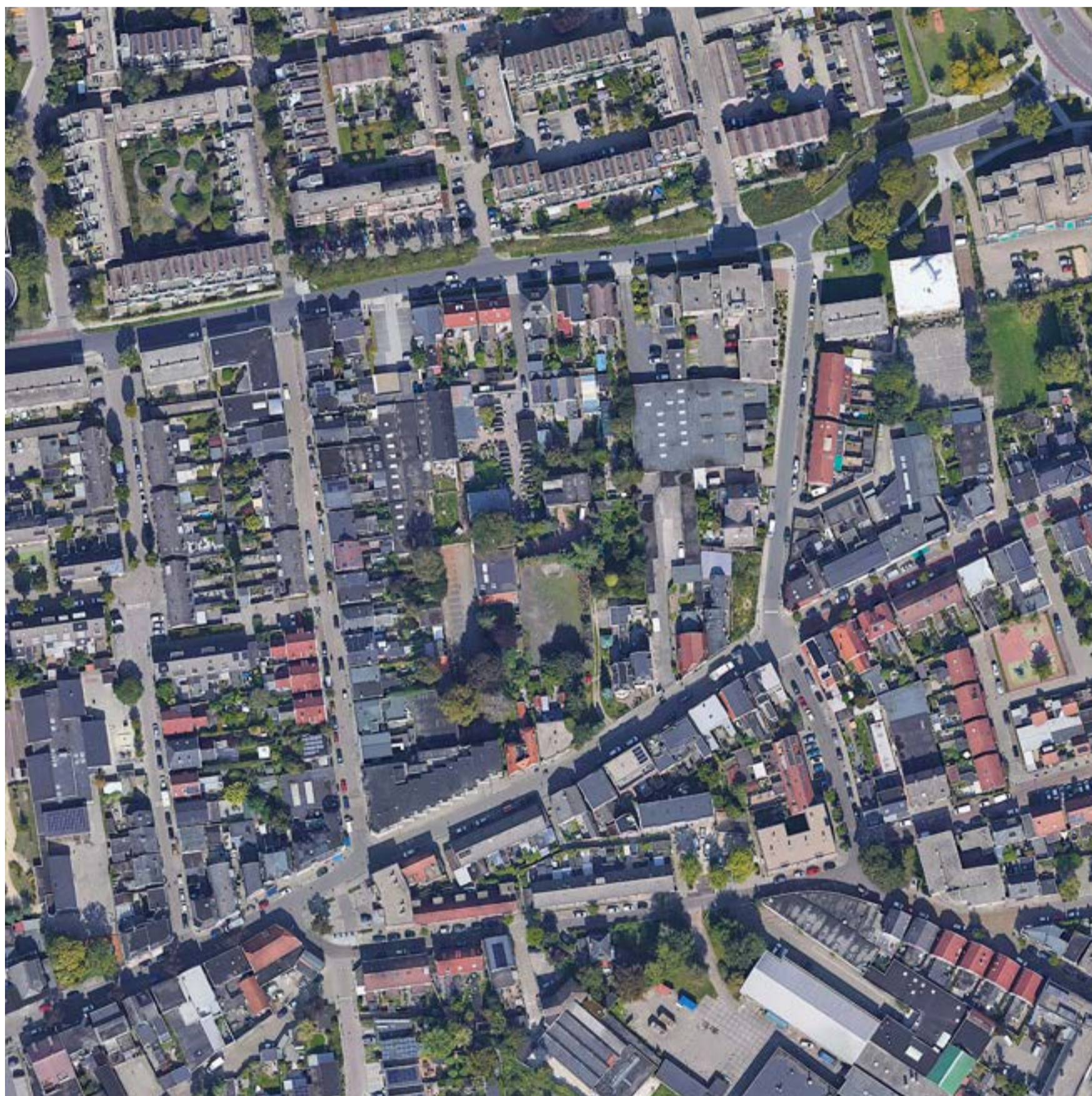


Verlaglegging workshop

LIPPERKERKSTRAAT, WORKSHOP 13 JUNI 2023



Luchtfoto van het braakliggend terrein tussen de Hoge Bothofstraat-Lipperkerkstraat

Inhoud

Inleiding	5
Weergave van de avond	6
Veiligheid en ontmoeting	7
Verkeer en parkeren	8
Openbare ruimte, klimaat en energie	9
Wonen en woonmilieu	10
Extra ideeën	14
Algemene conclusies	15
Hoe nu verder	16

15 JUNI | PERFORMANCE FACTORY

DEEL JOUW WENSEN VOOR DE HOGE BOTHOF IN ENSCHEDE!

Beste buur,

Graag nodigen we je uit op **donderdag 15 juni om 19:15 in de Performance Factory, Hoge Bothofstraat 49**. We zijn benieuwd naar jouw wensen en ideeën voor het braakliggende terrein de Hoge Bothof.

Het is de bedoeling dat er woningbouw komt en daarom willen we graag weten wat jij graag op deze plek zou zien.

Programma

19:15 Inloop

19:30 Start ideeën en wensen delen en hoe nu verder

21:00 Afsluiting programma

Tot ziens op donderdag 15 juni!



**ons
huis**

HEGEMAN
ONTWIKKELING
betekenis geven aan ruimte



DURA VERMEER

Uitnodigingsbrief verstuurd voor
de Hoge Bolthof op 15 juni

Inleiding

Tussen de Hoge Bothofstraat-Lipperkerkstraat ligt een braakliggend terrein te wachten op een nieuwe invulling. Met onze ervaring met binnenstedelijke herontwikkeling hebben we het initiatief genomen om na te denken over de gewenste herontwikkeling. Dat doen we samen met de gemeente Enschede. En dat willen we ook doen met bewoners, eigenaren en andere betrokkenen in het gebied.

Hier zijn we in de lente van dit jaar start mee gestart. Op 13 juni vond er een bewonersavond plaats waar we met elkaar in gesprek gingen aan de hand van vier thema's: 1 Openbare ruimte, klimaat en energie, 2 Verkeer en parkeren, 3 Veiligheid en ontmoeting en 4 Wonen en Woonmilieu. Voorafgaand aan de avond hebben we negen verkennende gesprekken gevoerd met bewoners, eigenaren en bedrijven in het gebied. Deze gesprekken hadden tot doel alvast een beeld te krijgen van de wijk en de verwachtingen die er bij een herontwikkeling leven. De inbreng tijdens de bewonersavond liet zien dat er veel kennis is in de buurt. Er kwamen dan ook veel nuttige opmerkingen en suggesties.

Tijdens de bewonersavond hebben we ongeveer 25 bewoners begroet. Dat zijn natuurlijk lang niet alle betrokkenen uit de buurt. We blijven iedereen uitnodigen in de toekomst en hopen dat steeds meer mensen een bijdrage gaan leveren aan de plannen. In dit verslag leest u de opbrengsten van de avond en wat we meenemen in de volgende fase van planontwikkeling. In die volgende fase organiseren we weer een bewonersavond. Werkendeweg wordt de planontwikkeling daarmee steeds 'rijker' en concreter.

We kijken met veel plezier terug op de bijeenkomst en bedanken iedereen die heeft bijgedragen aan deze succesvolle bijeenkomst!

Met vriendelijke groet,

Marita Flier (Hegeman Ontwikkeling)
René ten Hove (Ons Huis)
Thiemo Ikink (Dura Vermeer)

Weergave van de avond

Tijdens de workshop zijn de opmerkingen van de buurt gearchiveerd op een aantal posters in een viertal thema's: Veiligheid en ontmoeting - Verkeer en parkeren - Openbare ruimte, klimaat en energie - Wonen en woonmilieu. Bij dit laatste thema hebben we 3 scenario's verkend voor herontwikkeling. Ook was er een poster beschikbaar voor extra ideeën buiten deze categorieën.

Thema A

Veiligheid en ontmoeting

Thema B

Verkeer en parkeren

Thema C

Openbare ruimte, klimaat en energie

Thema D

Wonen en woonmilieu

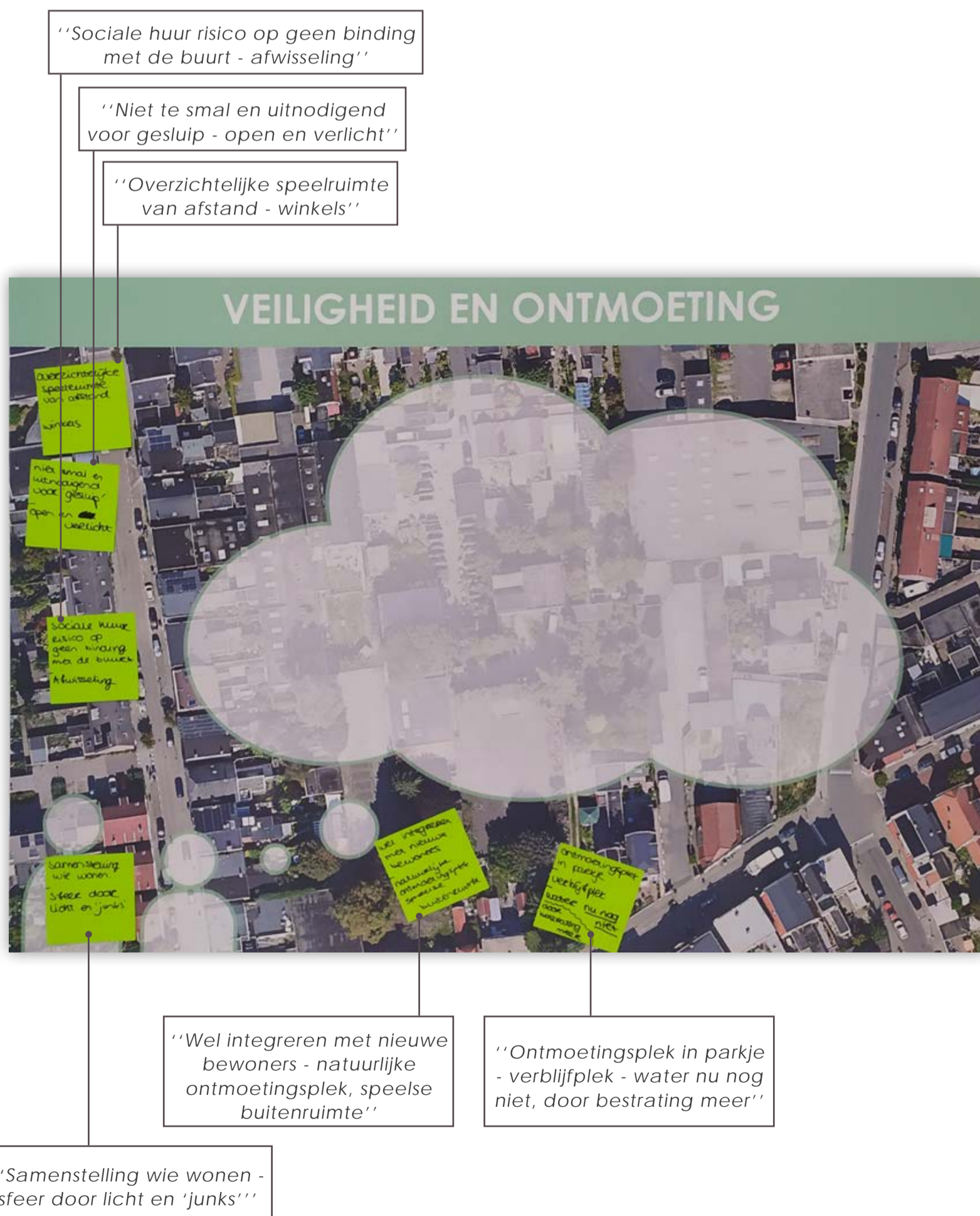
- Hofjes
- Park met gebouwen
- Stegen en pleinen

Extra ideeën

Thema A

VEILIGHEID EN ONTMOETING

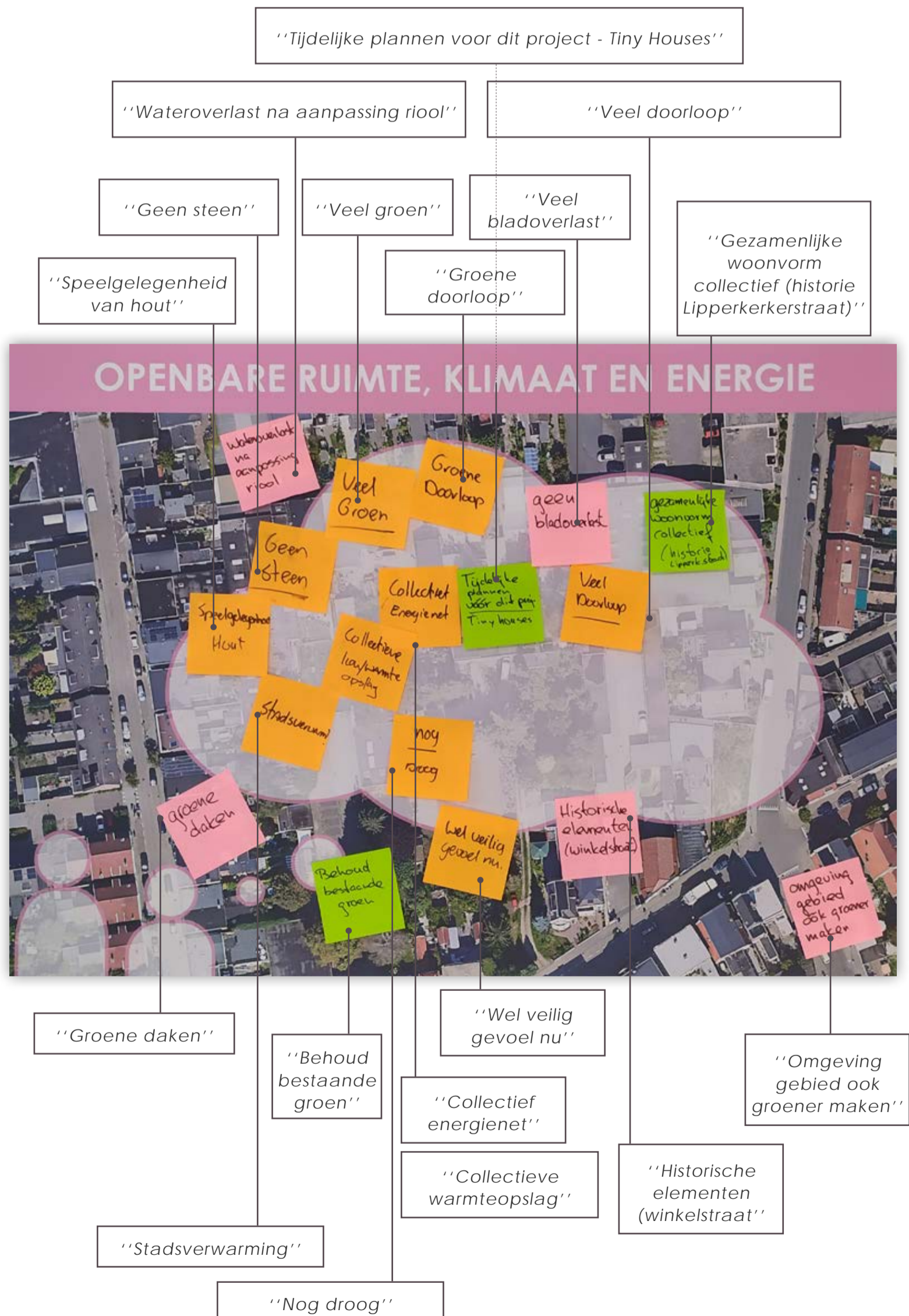
- Aandacht voor sociale controle
- Binding sociale huur met de buurt
- Ontmoetings- en speelplekken
- Goede toegankelijkheid, zorg voor veiligheid



Thema C

OPENBARE RUIMTE, KLIMAAT EN ENERGIE

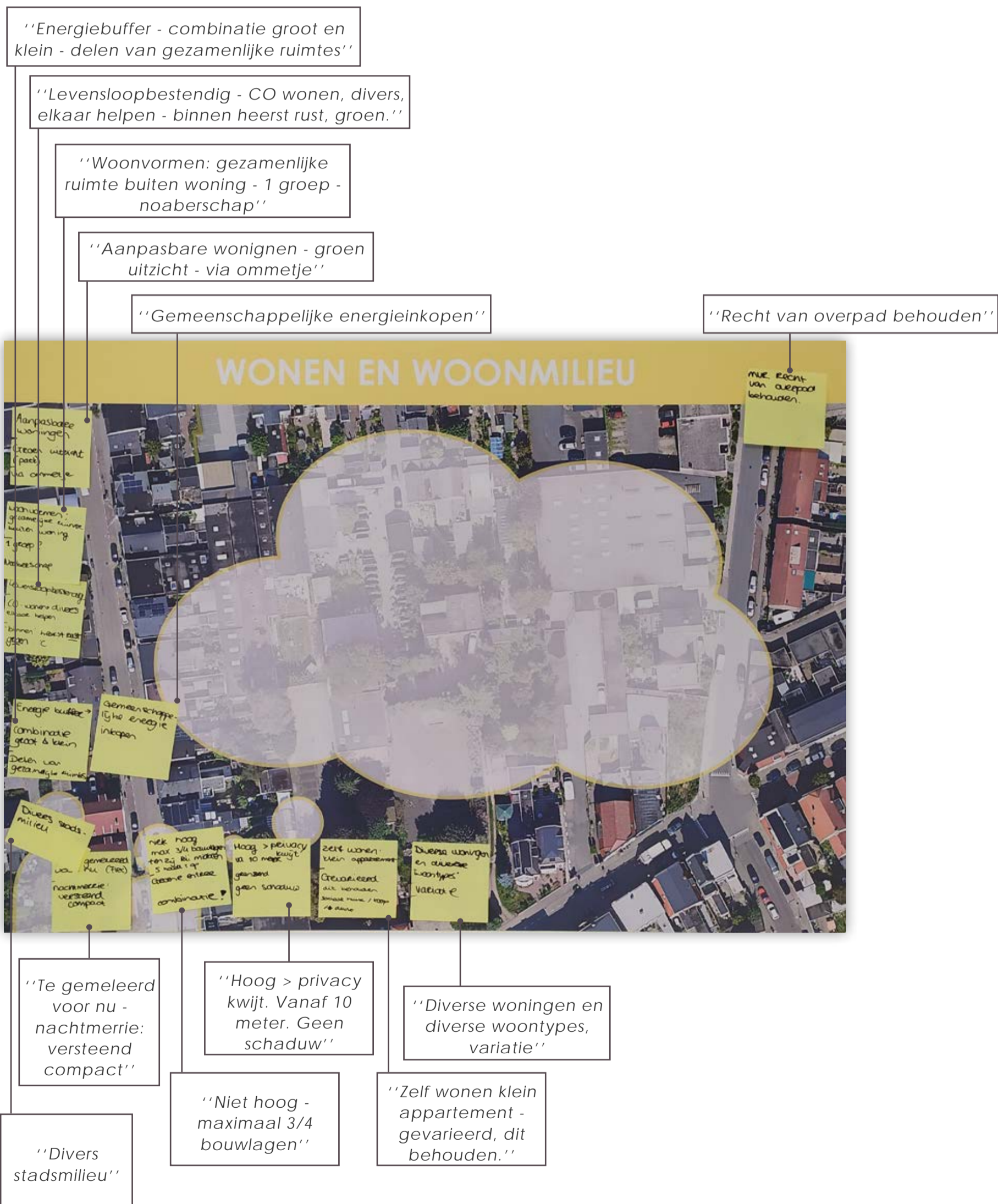
- Groene leefomgeving en behoud bestaand groen
- Klimaatgericht ontwerp
- 'Ontwerp' ook voor de tussentijd
- Speelse / natuurlijke buitenruimte
- Kan er een collectief energieconcept worden opgestart



Thema D

WONEN EN WOONMILIEU

- Collectiviteit in woonvormen
- Gestapelde bouw in relatie tot privacy en schaduw
- Diversiteit in woningtypologieën
- Ook ruimte voor goedkope woningen



Thema D1

HOFJES

- Logisch scenario
- Aantrekkelijk beeld

“Hofjes zijn een logisch scenario”

“Geen schuttingen”

“Groen én hofjes mooi”



“Knussigheid straatjes”

Thema D3

STEGEN EN PLEINEN

- Overmatige stenigheid
- Aantrekkelijk beeld



VERSLAGLEGGING WORKSHOP

Er is waardering dat er stappen worden gezet en er wordt gewerkt aan een beleefbaar Enschede. Zowel ontwerpthema 'Hofjes' als 'Park met gebouwen' worden gewaardeerd. Stegen en pleinen minder. Kleinschaligheid en groen ingerichte buitenruimte lijken hierin maatgevend. Er is draagvlak voor vernieuwende manieren van wonen en leven in de stad.

NB: De aansluiting van het plan op de privé-kavel is nog niet besproken

Algemene conclusies

- Groene leefomgeving, geen verstening
- Verbeteren van de kwaliteit van de omliggende straten
- Ontmoetings- en speelplekken
- Speelse / natuurlijke buitenruimte
- Goede toegankelijkheid, zorg voor veiligheid
- Aandacht voor sociale controle
- Binding sociale huur met de buurt
- Gestapelde bouw in relatie tot privacy en schaduw
- Diversiteit in woningtypologieën
- Ook ruimte voor goedkope woningen
- Collectiviteit in woonvormen
- Kan er een collectief energieconcept worden opgestart
- Klimaatgericht ontwerp
- 'Ontwerp' ook voor de tussentijd

Hoe nu verder

Hoe nu verder? Hoe kunnen we de ideeën die zijn ingebracht benutten in het vervolg? Door ze te op te nemen in het ontwerpproces! In de volgende fase werken we aan een aantal mogelijke scenario's voor de herontwikkeling. We vragen de ontwerpers om met alle informatie die beschikbaar is die scenario's op te stellen.

Dat gaan ze doen door de kwaliteiten van de locatie verder te onderzoeken en daarbij de inbreng van de bewonersavond zo goed mogelijk te benutten. Het gaat daarbij om vragen als: Blijft het voldoende koel in het gebied nadat er gebouwd wordt, wat betekent het voor het parkeren, blijft het sociaal veilig? En ook: is het bouwen met natuurlijke materialen mogelijk, hoe richten we het gebied zo duurzaam mogelijk in en wat zijn de kansen voor de bestaande woningen? Dergelijke vragen worden gekoppeld aan wensen en eisen van de gemeente en daar ontstaan de scenario's uit. De scenario's zijn zeker nog geen concrete plannen, maar denkrichtingen die voorafgaan aan concrete plannen.

De komende periode benutten we ook om een goed participatieplan op te stellen over hoe en wanneer we u als bewoner en eigenaar blijvend kunnen betrekken bij de scenario's en, later, bij de planontwikkeling. Hierover komen we omstreeks de jaarwisseling met een voorstel.

Graag zien we u dan weer.